

# Latitude 7380

## Quick Start Guide

Vejledning til hurtig start

Pikaopas

Hurtigstartveiledning

Snabbstartsguide



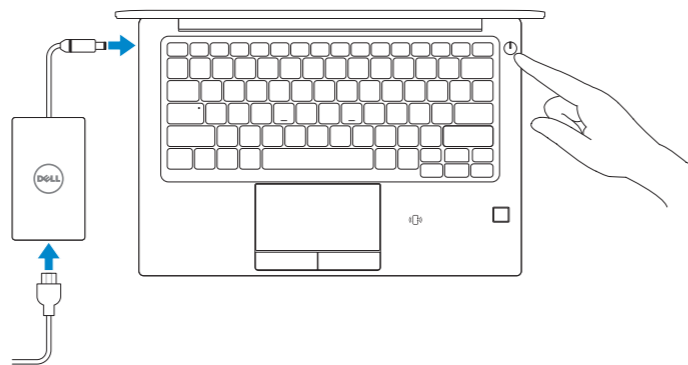
## 1 Connect the power adapter and press the power button

Tilslut strømadapteren, og tryk på tænd/sluk-knappen

Kytke verkkolaite ja paina virtapainiketta

Koble til strømadapteren, og trykk på strømknappen

Anslut nätadaptren och tryck på strömbrytaren



## 2 Finish operating system setup

Afslut konfiguration af operativsystem | Suorita käyttöjärjestelmän asennus loppuun | Fullfør oppsettet av operativsystemet | Avsluta installationen av operativsystemet

### Windows 10



#### Connect to your network

Opret forbindelse til dit netværk

Muodosta yhteys verkkoon

Koble til nettverket

Anslut till ditt nätverk

**NOTE:** If you are connecting to a secured wireless network, enter the password for the wireless network access when prompted.

**BEMÆRK:** Hvis du opretter forbindelse til et sikret trådløst netværk, skal du indtaste adgangskoden, når du bliver bedt om det.

**HUOMAUTUS:** Jos muodostat yhteyden suojattuun langattomaan verkkoon, anna langattoman verkon salasana sitä pyydetäessä.

**MERK:** Hvis du kobler til et sikkert trådløst netværk, skal du oppgi passordet til tilgangen til det trådløse nettverket når du blir bedt om det.

**OBS!** Om du ansluter till ett säkert trådlöst nätverk ska du ange lösenordet för åtkomst till det trådlösa nätverket när du uppmanas göra det.



#### Sign in to your Microsoft account or create a local account

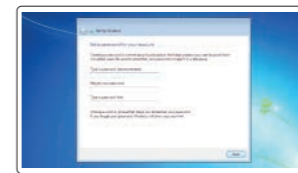
Log på din Microsoft-konto, eller opret en lokal konto.

Kirjaudu Microsoft-tiillesi tai luo paikallinen til.

Logg på Microsoft-kontoen din, eller opprett en lokal konto.

Logga in på ditt Microsoft-konto eller skapa ett nytt konto.

### Windows 7



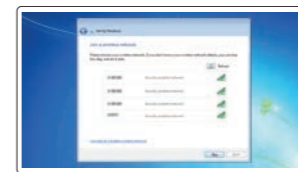
#### Set a password for Windows

Angiv en adgangskode for Windows

Määritä Windows-salasana

Still inn et passord til Windows

Ange ett lösenord för Windows



#### Connect to your network

Opret forbindelse til dit netværk

Muodosta yhteys verkkoon

Koble til nettverket

Anslut till ditt nätverk

**NOTE:** If you are connecting to a secured wireless network, enter the password for the wireless network access when prompted.

**BEMÆRK:** Hvis du opretter forbindelse til et sikret trådløst netværk, skal du indtaste adgangskoden, når du bliver bedt om det.

**HUOMAUTUS:** Jos muodostat yhteyden suojattuun langattomaan verkkoon, anna langattoman verkon salasana sitä pyydetäessä.

**MERK:** Hvis du kobler til et sikkert trådløst netværk, skal du oppgi passordet til tilgangen til det trådløse nettverket når du blir bedt om det.

**OBS!** Om du ansluter till ett säkert trådlöst nätverk ska du ange lösenordet för åtkomst till det trådlösa nätverket när du uppmanas göra det.



#### Protect your computer

Beskyt din computer

Suojaa tietokone

Beskytt datamaskinen

Skydda din dator

### Ubuntu

Follow the instructions on the screen to finish setup.

Følg instruksjonene på skjermen for at afslutte opsætning.

Suorita asennus loppuun noudattamalla näytön ohjeita.

Følg instruksene i skjermen for å gjøre ferdig oppsettet.

Slutför inställningen genom att följa anvisningarna på skärmen.

## Locate Dell apps in Windows 10

Find dine Dell-apps i Windows 10 | Etsi Dell-sovellukset Windows 10:stä

Finn Dell-apper i Windows 10 | Hitta Dell-appar i Windows 10



### SupportAssist

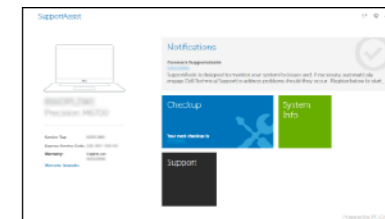
### Check and update your computer

Tjek og opdater din computer

Tarkista päivitysten saatavuus ja päivitä tietokone

Kontrollere og oppdater datamaskinen

Kontrollera och uppdatera din dator



## Product support and manuals

Support og manualer til produktet

Tuotetuki ja oppaat

Produkstøtte og håndbøger

Produktsupport och handböcker

## Contact Dell

Kontakt Dell | Ota yhteyttä Delliin

Kontakt Dell | Kontakta Dell

## Regulatory and safety

Lovbestemmelser og sikkerhed | Säädökset ja turvallisuus

Bestemmelser og sikkerhet | Föreskrifter och säkerhet

## Regulatory model

Lovmodel | Säädösmalli

Forskriftsmodell | Regelmodell

## Regulatory type

Lovbestemmelsestype | Säädöstyypit

Forskriftstype | Regeltyp

## Computer model

Computermodell | Tietokoneen malli

Datamaskinmodell | Datormodell

[Dell.com/support](https://www.dell.com/support)

[Dell.com/support/manuals](https://www.dell.com/support/manuals)

[Dell.com/support/windows](https://www.dell.com/support/windows)

[Dell.com/contactdell](https://www.dell.com/contactdell)

[Dell.com/regulatory\\_compliance](https://www.dell.com/regulatory_compliance)

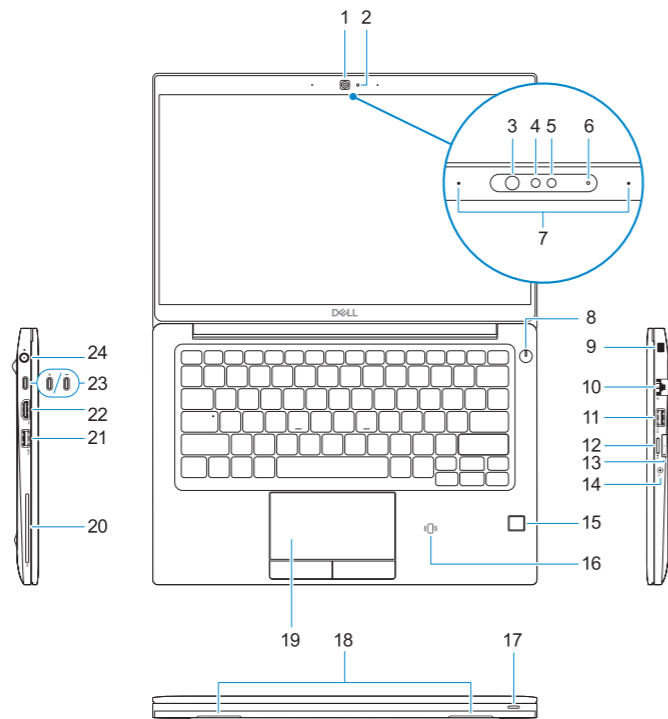
**P28S**

**P28S001**

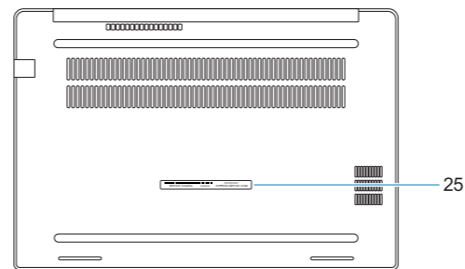
**Latitude 7380**

# Features

Funktioner | Ominaisuudet | Funksjoner | Funktionen



1. Camera (optional)
2. Camera status light (optional)
3. Infrared (IR) camera status light (optional)
4. Infrared (IR) camera (optional)
5. Camera (optional)
6. Camera status light (optional)
7. Microphones
8. Power button
9. Noble Security Lock Slot
10. Network port
11. USB 3.1 Gen 1 port with PowerShare
12. microSD card slot
13. USIM slot
14. Headset port
15. Fingerprint reader (optional)
16. NFC sensor (optional)
17. Battery charge status light
18. Speakers
19. Touchpad
20. Smartcard reader (optional)
21. USB 3.1 Gen 1 port
22. HDMI port
23. DisplayPort over USB Type-C (optional Thunderbolt™ 3)
24. Power connector port
25. Service tag label



1. Kamera (valgfrit tilbehør)
2. Kamerastatusindikator (valgfrit tilbehør)
3. Statusindikator for infrarødt kamera (IR) (valgfrit tilbehør)
4. Infrarødt kamera (valgfrit tilbehør)
5. Kamera (valgfrit tilbehør)
6. Kamerastatusindikator (valgfrit tilbehør)
7. Mikrofoner
8. Tænd/sluk-knap
9. Slot til Noble Security-lås
10. Netværksport
11. USB 3.1 Gen 1-port med PowerShare
12. microSD-kortslot
13. USIM-åbning
14. Headset-port
15. Fingeraftrykslæser (valgfrit tilbehør)
16. NFC-sensor (valgfrit tilbehør)
17. Indikator for batteriopladningsstatus
18. Højtalere
19. Berøringsplade
20. Chipkortlæser (valgfrit tilbehør)
21. USB 3.1 Gen 1-port
22. HDMI-port
23. DisplayPort over USB Type-C (valgfri Thunderbolt™ 3)
24. Strømtikport
25. Servicemærke

1. Kamera (valinnainen)
2. Kameran tilavalo (lisävaruste)
3. Infrapunakameran tilamerkkivalo (valinnainen)
4. Infrapunakamera (IR) (lisävaruste)
5. Kamera (valinnainen)
6. Kameran tilavalo (lisävaruste)
7. Mikrofonit
8. Virtapainike
9. Noble Security -lukkopaikka
10. Verkkoportti
11. USB 3.1 Gen 1 -portti, jossa PowerShare
12. microSD-korttipaikka
13. USIM-paikka
14. Kuulokeportti
15. Sormenjäljenlukija (valinnainen)
16. NFC-sensori (valinnainen)
17. Akun lataustilan valo
18. Kaiuttimet
19. Kosketuslevy
20. Muistikortinlukija (valinnainen)
21. USB 3.1 Gen 1 -portti
22. HDMI-portti
23. DisplayPort USB Type-C:n kautta (valinnainen Thunderbolt™ 3)
24. Virtaliitäntä
25. Huoltomerkkitarra

1. Kamera (valgfritt)
2. Kamerastatuslys (valgfritt)
3. Statuslampe for infrarødt kamera (tilleggsutstyr)
4. Infrarødt (IR) kamera (tilleggsutstyr)
5. Kamera (valgfritt)
6. Kamerastatuslys (valgfritt)
7. Mikrofoner
8. Av/på-knapp
9. Spor til Noble Security-lås
10. Nettverksport
11. USB 3.1 Gen 1-port med PowerShare
12. spor for microSD-kort
13. Spor for USIM
14. hodesettport
15. Fingeravtrykksleser (tilleggsutstyr)
16. NFC-sensor (tilleggsutstyr)
17. Ladestatuslys
18. Høytalere
19. Styreplate
20. Smartkortleser (tilleggsutstyr)
21. USB 3.1 Gen 1-port
22. HDMI-post
23. DisplayPort over USB type-C (Thunderbolt™ 3 som tilleggsutstyr)
24. Strømkontaktport
25. Servicemerke-etikett

1. Kamera (tillval)
2. Kamerastatuslampe (tillval)
3. Statuslampe för infraröd kamera (IR) (tillval)
4. Infraröd kamera (IR) (tillval)
5. Kamera (tillval)
6. Kamerastatuslampe (tillval)
7. Mikrofoner
8. Strömbrytare
9. Noble-säkerhetslåsplats
10. Nätverksport
11. USB 3.1-port Gen 1 med PowerShare
12. microSD-kortplats
13. USIM-kortplats
14. Headsetport
15. Fingeravtrycksläsare (tillval)
16. NFC-sensor (tillval)
17. Lampe för batteriladdningsstatus
18. Högtalare
19. Peksitiva
20. Smartkortläsare (tillval)
21. USB 3.1-port Gen 1
22. HDMI-port
23. DisplayPort-över-USB-Typ-C (Thunderbolt™ 3 som tillval)
24. Port för nätanslutning
25. Etikett med servicenummer

© 2017 Dell Inc. or its subsidiaries.

© 2017 Microsoft Corporation.

© 2017 Canonical Ltd.



2017-06